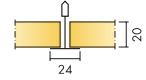


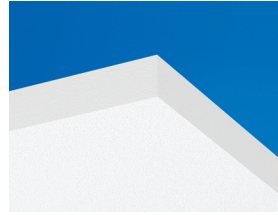


Ecophon Hygiene Protec™ A C3



Ecophon Hygiene Protec A C3 - звукопоглощающая потолочная система для использования в помещениях, где предъявляются особые требования к эмиссии частиц и требуется частая влажная уборка и/или дезинфекция. Рекомендована к использованию в помещениях с высоким уровнем влажности. Области применения: фармацевтическая и электронная промышленности.

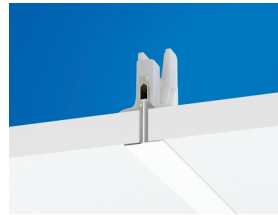
Система состоит из панелей Ecophon Hygiene Protec A, изготовленных из стекловолокна высокой плотности по технологии 3RD, на поверхность которого нанесено пылеотталкивающее покрытие Akutex™ HP. Задняя сторона и кромки окрашены. Открытая подвесная система Connect T24 C3 изготовлена из оцинкованной стали. Вес системы 3-4 кг/м². Панели следует прикреплять к подвесной системе с помощью клипс Connect Hygiene для обеспечения возможности проведения мойки под давлением и минимизации попадания грязи в подвесную систему.



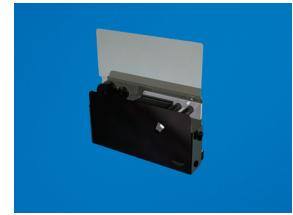
Панель Hygiene Protec A



Система Hygiene Protec A



Фрагмент Hygiene Protec A C3 с клипсой Hygiene clip 20



Аппликатор Connect Tape для наклейки пленки на подрезанные кромки

РАЗМЕРЫ ЭЛЕМЕНТОВ

Размер, мм	600	1200
T24	x 600	x 600
Толщина	•	•
Монтажная схема	20	20
	M265	M265

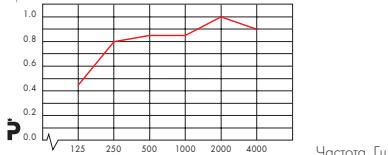
ТЕХНИЧЕСКИЕ ХАРАКТЕРИСТИКИ

АКУСТИКА

Звукопоглощение: Результаты тестов в соответствии с EN ISO 354.

Классификация в соответствии со стандартом EN ISO 11654.

α_p Практический коэффициент звукопоглощения



— Ecophon Hygiene Protec A C3, 200 мм в.п.с.
в.п.с. = высота подвеса системы

Продукция	Hygiene Protec A C3	
в.п.с. мм	200	400
класс звукопоглощения	A	
$\alpha_{0.5}$	0,90	
NRC	0,90	0,85
SAA	0,89	0,84

Звукоизоляция: Не применимо

Конфиденциальность речи: Не применимо



ДОСТУП В МЕЖПОТОЛОЧНОЕ ПРОСТРАНСТВО Панели демонтируются. Панели, закрепленные с помощью клипс Hygiene Clip 20, позволяют производить их мойку в подвешенном состоянии. Доступ в межпотолочное пространство возможен через люк Hygiene.



ОЧИСТКА Ежедневная сухая чистка и чистка пылесосом. Ежедневная влажная уборка. Чистка паром 4 раза в год. Поверхность панелей устойчива к действию средств дезинфекции.



ВНЕШНИЙ ВИД White 500, ближайший цвет в системе NCS S 0500-N, светоотражение 84%.



ВЛАГОСТОЙКОСТЬ Панели выдерживают постоянную относительную влажность воздуха до 95% при температуре 30°C без провисания, деформации и расслоения (ISO 4611). Противодействие росту микроорганизмов отнесено к классу 0 по стандарту ASTM G 21-96. Подвесная система и аксессуары удовлетворяют требованиям коррозионной стойкости по классу C3 стандарта EN ISO 12944-2.



ВНУТРЕННИЙ МИКРОКЛИМАТ Панели сертифицированы в соответствии с Indoor Climate Labelling, рекомендованы Шведской Ассоциацией по борьбе с астмой и аллергией и могут использоваться в помещениях класса ISO 5/M2.5.



ВЛИЯНИЕ НА ОКРУЖАЮЩУЮ СРЕДУ Основа стекловолокна изготовлена по технологии 3RD. Присвоен скандинавский экологический знак "Лебедь". Панели полностью пригодны для вторичной переработки.



ПОЖАРОБЕЗОПАСНОСТЬ Стекловолокно, используемое для производства панелей, после испытаний отнесено к негорючим материалам в соответствии со стандартом EN ISO 1182. Системы препятствуют распространению огня в соответствии с NT FIRE 003.

Классификация пожаробезопасности

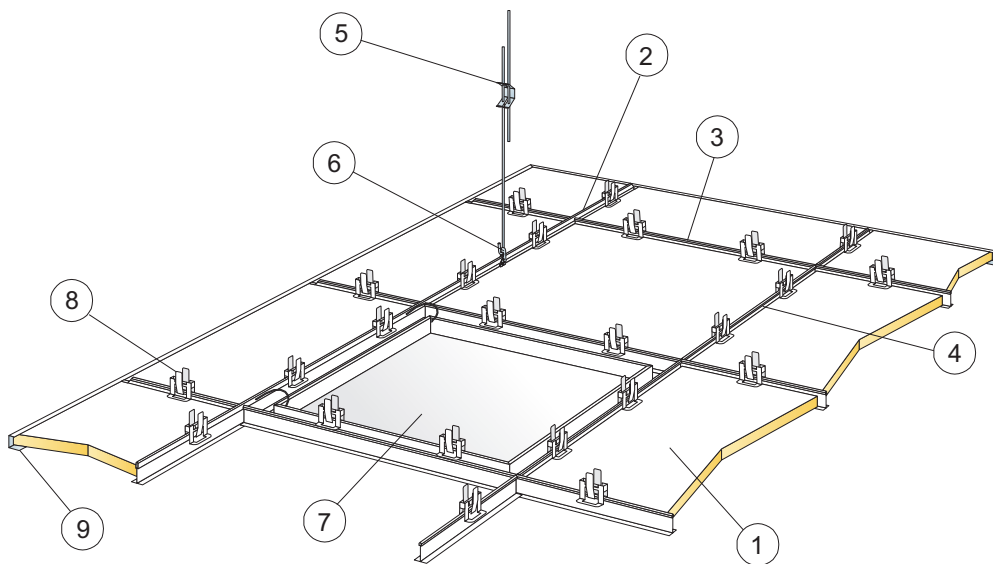
Страна	Стандарт	Класс
Россия	ФЗ №123	КМ 1
Европа	EN 13501-1	A2-s1,d0



МЕХАНИЧЕСКИЕ СВОЙСТВА Информацию о несущей способности и величине распределенной нагрузки смотрите в разделе "Функциональные требования", "Механические свойства" на www.ecophon.com/ru.



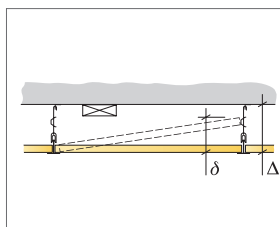
МОНТАЖ Установка в соответствии с монтажной схемой, руководством по установке и вспомогательными рисунками. Подрезанные панели должны быть обработаны подходящим герметиком с использованием ленты Connect Tape applicator или герметиком Connect Edge. Отверстия обрабатываются герметиком.



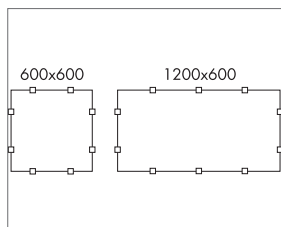
© Ecophon Group

КОЛИЧЕСТВО ПО СПЕЦИФИКАЦИИ (НЕ ВКЛ. ОТХОДЫ)

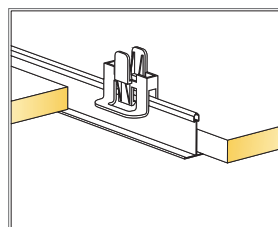
	Размер, мм		
	600x600	1200x600	
1	Hygiene Protec A	2,8/м ²	1,4/м ²
2	Главная направляющая C3 T24 Connect 9101, монтаж с шагом 1200 мм	0,9м/м ²	0,9м/м ²
3	Поперечная направляющая Connect T24 C3 9102, L=1200 мм, монтаж с шагом 600 мм	1,7м/м ²	1,7м/м ²
4	Поперечная направляющая C3 T24 Connect 9102, L=600 мм	0,9м/м ²	-
5	Регулируемый подвес Connect C3, монтаж с шагом 1200 (макс. расстояние от стены 600 мм)	0,7/м ²	0,7/м ²
6	Клипса подвеса Connect	0,7/м ²	0,7/м ²
7	Инспекционный люк Connect Inspection C3	по требованию	
8	Клипса Hygiene 20 Connect 0172	11/м ²	7/м ²
9	Торцевой профиль C3 Connect (для панелей толщиной 20 мм)	по требованию	
Δ Мин. высота подвеса системы: 150 мм			
δ Мин. глубина демонтажа системы: 150 мм			



См. Количество по спецификации



Расположение клипс



Клипсы для фиксации панелей

Размер, мм	Макс. возможная нагрузка [N]	Мин. несущая способность [N]
600x600	50	160
1200x600	50	160

Норма нагрузки/несущая способность