

ШУМОПЛАСТ®

ИНСТРУКЦИЯ ПО МОНТАЖУ

1



Перед применением звукоизолирующей выравнивающей смеси Шумопласт необходимо убедиться, что локальные неровности пола и размер строительного мусора не превышают 10 мм.

2



На стены и колонны по периметру помещения кистью или валиком необходимо нанести слой грунтовки Шумопласт-грунт на 30-40 см выше, чем уровень выравнивающей стяжки.

3

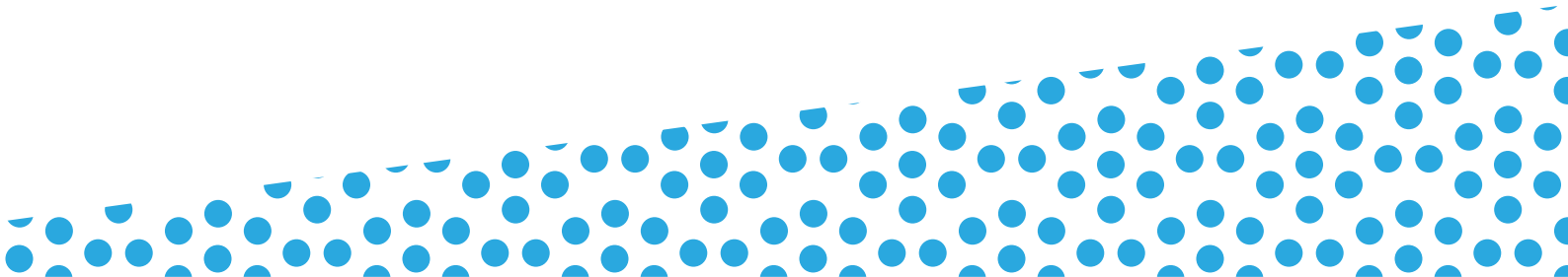


Затем смесь Шумопласт при помощи полиуретанового «полутерка» наносится толщиной примерно 20 мм на стены и колонны, обработанные грунтом.

4



После обработки периметра помещения смесь Шумопласт высыпается на перекрытие. Для получения прочной и эффективно работающей структуры материал в обязательном порядке уплотняется полутёрком до толщины, примерно равной 20 мм.



5



Через 48 часов при температуре не ниже 15°C смесь толщиной 20 мм полностью полимеризуется, после чего необходимо уложить разделяющий слой из армированной полиэтиленовой пленки толщиной 200 мкм, также с заведением краев на все стены и колонны.

6



Далее выполняется армированная цементно - песчаная стяжка из пескобетона марки М-300 или товарного бетона толщиной 60 мм. При устройстве стяжки необходимо армировать ее металлической сеткой с размером ячейки 50 x 50 мм и диаметром прутка 4 мм. Сетка должна быть расположена в нижней трети стяжки на расстоянии 15-20 мм от звукоизоляционного материала. Сетка укладывается с перехлестом стыков 100 мм, которые скрепляются вязальной проволокой или пластиковыми хомутами-стяжками через каждые 200 мм.

7



После набора прочности стяжки излишки кромоочного слоя обрезаются строительным ножом. Полученный шов заполняется герметиком Вибросил.