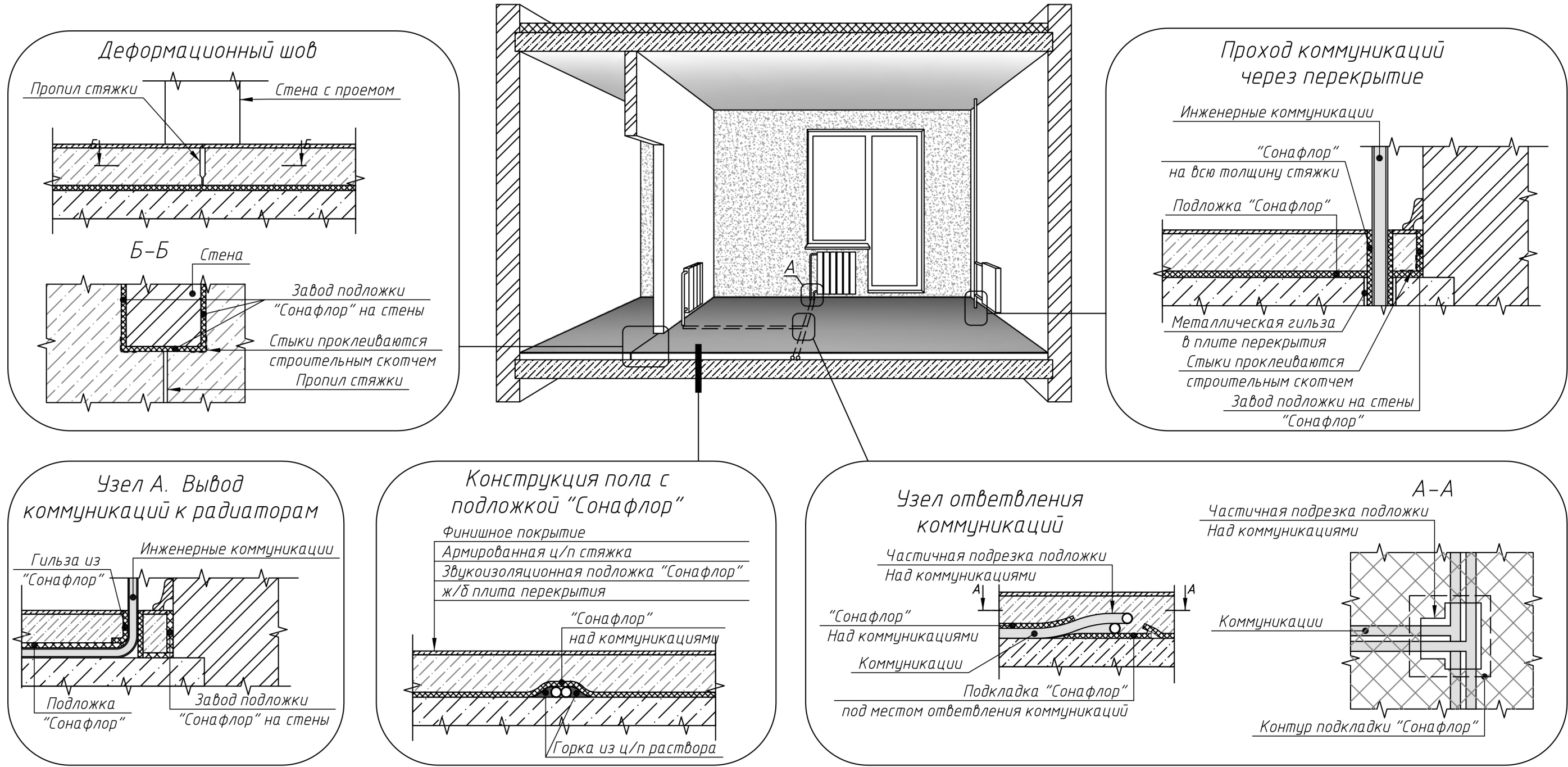


Технологическая карта плавающего пола с применением звукоизоляционной подложки "Sona floor"



Технология монтажа:

- Перед тем как раскатать полотна материала «SonaFloor», требуется тщательным образом подмести основание пола для исключения попадания строительного мусора между основанием и полотнищами материала;
- Материал «SonaFloor» раскатывают и отрезают в соответствии с заданными размерами с таким расчетом, чтобы полностью покрыть площадь пола и при этом обеспечить заведение материала на стены, колонны и иные выступающие элементы пола;
- Стыки между полотнами материала проклеивают самоклеящейся лентой для предотвращения протекания стяжки и непосредственного контакта с основанием пола;
- Необходимо завести края материала на стены и колонны выше уровня устраиваемой стяжки, чтобы избежать жесткого контакта между стяжкой и другими конструкциями здания. Материал при необходимости закрепляют самоклеящейся лентой для предотвращения сдвига во время устройства стяжки;
- В местах дверных проемов, углов, выводов труб, внутренних коммуникаций и прочих элементов обустройства помещения необходимо предусмотреть обертывание (обход) материалом «SonaFloor» данных элементов. Материал «SonaFloor» обводят вокруг выступающего элемента, закрепляют по верхнему краю к обводимому элементу самоклеящейся лентой.
- Согласно требованиям СП 51.13330.2011 (С ИЗМ.1) п.9.19. Трубы водяного отопления, водоснабжения и т.п. должны пропускаться через междуэтажные перекрытия и межкомнатные стены (перегородки) в эластичных гильзах (из материала «SonaFloor» или специальных трубчатых упругих гильзах), допускающих температурные перемещения и деформации труб без образования сквозных щелей;
- После укладки прокладочного материала «SonaFloor» выполняют армированную цементно-песчаную стяжку толщиной не менее 60 мм или фибростяжку толщиной не менее 50мм.
- Поверхность раствора выравнивается с помощью рейки. При большой площади поверхности пола, стяжка выполняется участками площадью до 30 м2 с обязательным устройством деформационных швов.

